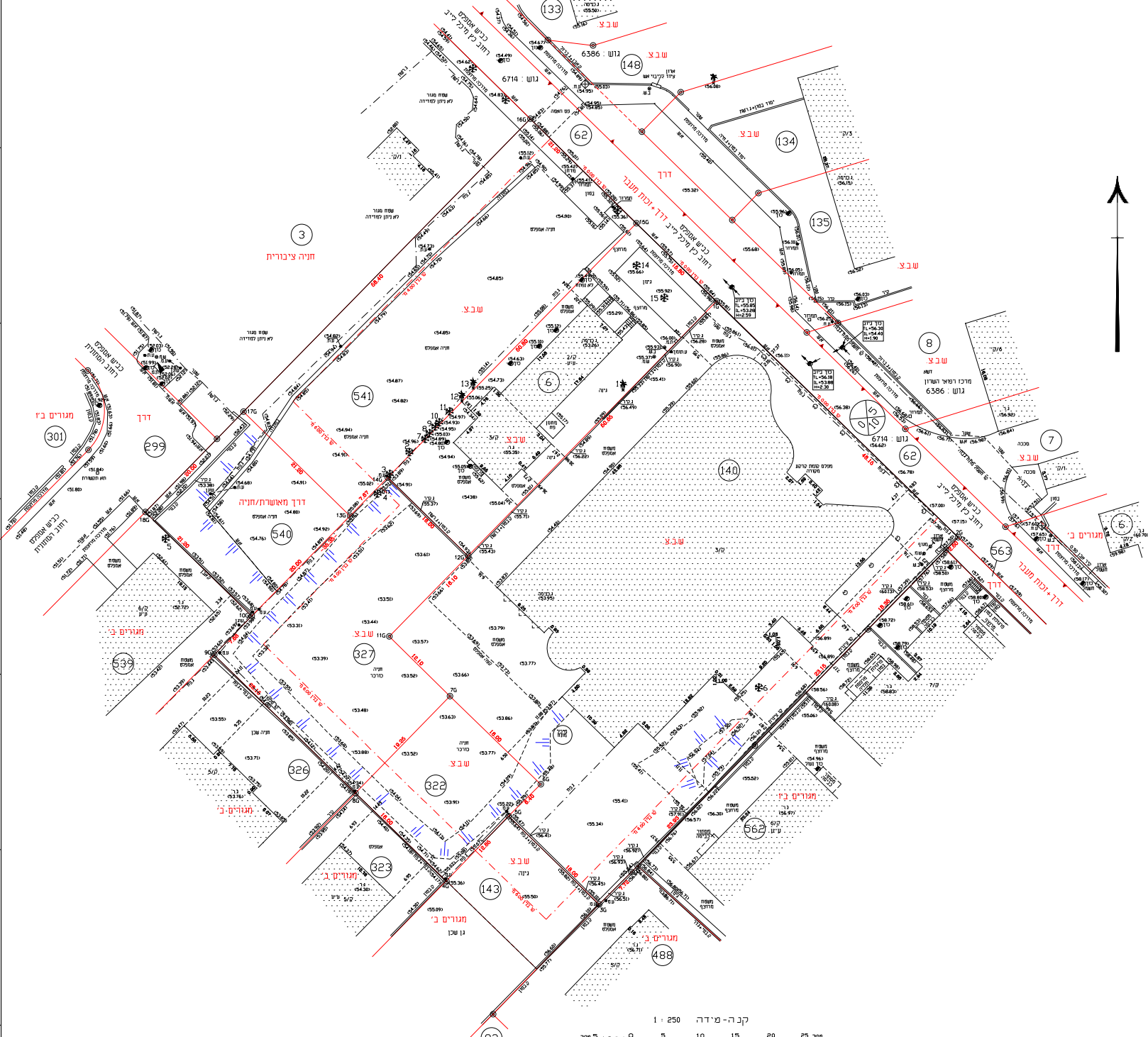


מפה טופוגרפית

| | | | |
|------|-----------|----------|-------------|
| שטח | שטח ממוצע | שטח מרבי | שטח מינימום |
| 466 | 425 | 540 | 322 |
| 799 | 425 | 540 | 322 |
| 3325 | 425 | 540 | 322 |
| 1239 | 425 | 540 | 322 |
| 1000 | 425 | 540 | 322 |
| 808 | 425 | 540 | 322 |



הערות

1. מערכת חת' טופוגרפית לא מודרן

נתוני רשת וגבולות

1. הנתונים של פתח וערכה נאמרו תכנון
2. הנתונים של פתח וערכה נאמרו תכנון 2005
3. נתונים מבדיקה שערך נאמרו תכנון 2014
4. נתונים תחילת חובתו נאמרו תכנון 1999

רשתות קואורדינטות של הקוואדראנטים

| מ"מ | קואורדינטות | קואורדינטות | מ"מ |
|-----|-------------|-------------|-----|
| מ"מ | מזרח-מערב | צפון-דרום | מ"מ |
| 1G | x=188877.58 | x=665131.16 | 1G |
| 2G | x=188877.58 | x=665131.16 | 2G |
| 3G | x=188877.58 | x=665131.16 | 3G |
| 4G | x=188877.58 | x=665131.16 | 4G |
| 5G | x=188877.58 | x=665131.16 | 5G |
| 6G | x=188877.58 | x=665131.16 | 6G |
| 7G | x=188877.58 | x=665131.16 | 7G |
| 8G | x=188877.58 | x=665131.16 | 8G |
| 9G | x=188877.58 | x=665131.16 | 9G |
| 10G | x=188877.58 | x=665131.16 | 10G |
| 11G | x=188877.58 | x=665131.16 | 11G |
| 12G | x=188877.58 | x=665131.16 | 12G |
| 13G | x=188877.58 | x=665131.16 | 13G |
| 14G | x=188877.58 | x=665131.16 | 14G |
| 15G | x=188877.58 | x=665131.16 | 15G |
| 16G | x=188877.58 | x=665131.16 | 16G |
| 17G | x=188877.58 | x=665131.16 | 17G |
| 18G | x=188877.58 | x=665131.16 | 18G |

טבלת נעים

| שטח | קואורדינטות | קואורדינטות | שטח |
|-----|-------------|-------------|------|
| שטח | מזרח-מערב | צפון-דרום | שטח |
| 1 | x=188874.29 | x=665140.47 | 0.30 |
| 2 | x=188843.84 | x=665131.65 | 0.30 |
| 3 | x=188841.04 | x=665128.54 | 0.30 |
| 4 | x=188839.21 | x=665125.75 | 0.30 |
| 5 | x=188839.13 | x=665119.32 | 0.40 |
| 6 | x=188832.62 | x=665098.12 | 0.30 |
| 7 | x=188846.59 | x=665123.53 | 0.20 |
| 8 | x=188846.73 | x=665134.34 | 0.35 |
| 9 | x=188847.54 | x=665135.29 | 0.16 |
| 10 | x=188848.10 | x=665135.90 | 0.16 |
| 11 | x=188849.57 | x=665137.46 | 0.16 |
| 12 | x=188851.33 | x=665138.92 | 0.40 |
| 13 | x=188852.94 | x=665140.75 | 0.40 |
| 14 | x=188876.21 | x=665158.24 | 0.60 |
| 15 | x=188880.15 | x=665153.64 | 0.50 |

הצהרת המודד

אני מאשר כי מפה זו נערכה בעזרת כל הנתונים שבידי... 280.00 והיא תהיה כפוף לשינויים הטופוגרפיים על פני השטח שיחשבו עד 12.11.2021.

במסגרת עבודת המודד נעשה שימוש במידע גאומטרי וטופוגרפי ונאמרו נתונים אלה כפי שהם ואינם מבטיחים אחריות על המידע המוצג במפה זו.

המפה נערכה על ידי המודד ב-15.11.2021.

ליפמן לאנד, רמת השרון, ת.ד. 9312, פ"ת 44193, מס' רישוי 832, חתימה

לא לצרכי רישום

הצהרת המודד

ליפמן לאנד, מודד טופוגרפי, ת.ד. 9312, פ"ת 49193, מס' רישוי 832, חתימה

MAIL: LL@LLMODED.COM
ליפמן לאנד, מודד טופוגרפי, ת.ד. 9312, פ"ת 49193, מס' רישוי 832, חתימה

שם המודד ומענו